



Pomáhat a chránit

POLICIE ČESKÉ REPUBLIKY
KRAJSKÉ ŘEDITELSTVÍ POLICIE KRAJE VYSOČINA

Územní odbor Žďár nad Sázavou
Dopravní inspektorát

Č.j.: KRPJ-129302-1/ČJ-2020-161406-DING

Žďár nad Sázavou 14. prosince 2020

Městský úřad Nové Město na Moravě
odbor investic
Vratislavovo náměstí 103
59231 Nové Město na Moravě

1. Úprava připojení pozemku parc. č. 3044/1 kat.ú. Nové Město na Moravě na silnici III/35314 v rámci akce „Cyklotezka Vlachovická Nové Město na Moravě“

Závazné stanovisko:

(ve smyslu § 10 odst. 4. písm. b) zákona č. 13/1997 Sb., o pozemních komunikacích)

K úpravě připojení dotčeného předmětnou stavbou sdělujeme, že s umístěním a provedením předmětného připojení dle předložené dokumentace **souhlasíme**.

Předmětné připojení bylo posuzováno zejména z hlediska následujících podmínek, které je v rámci realizace nutno dodržet.

Podmínky:

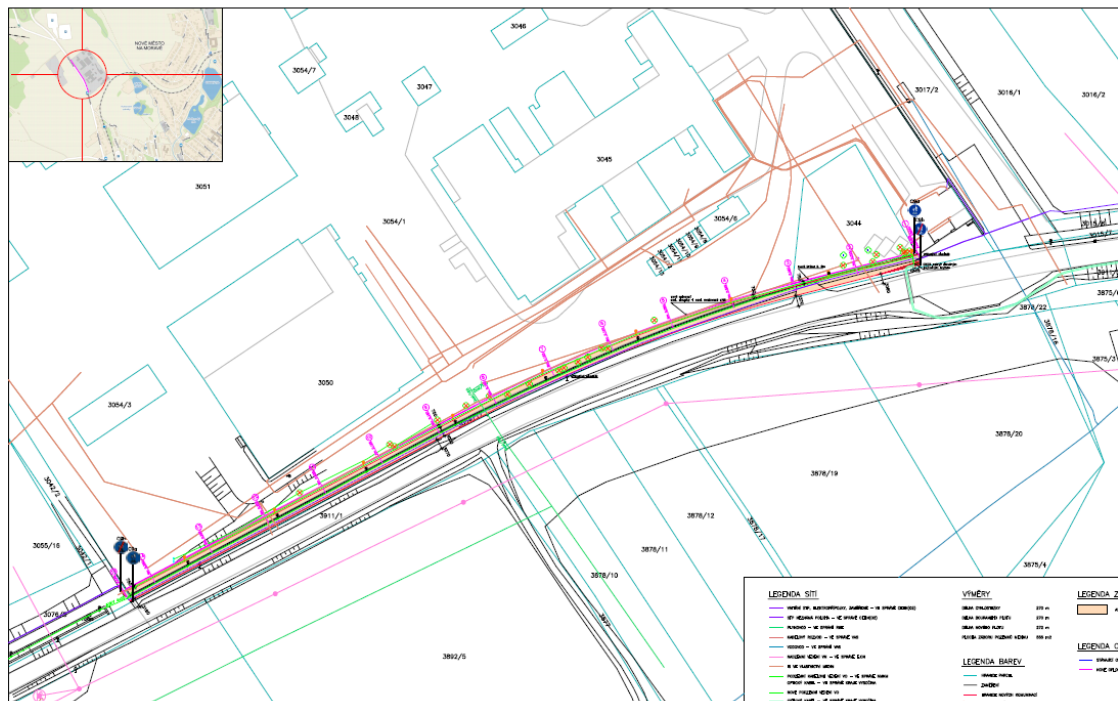
- šířka sjezdu musí umožňovat vozidlům plynulé odbočení z komunikace a výjezd na ní,
- podélný sklon sjezdu bude dle platných normových ustanovení,
- na výjezdu na komunikaci budou vlastníkem sjezdu zajištěny dostatečné rozhledové poměry (úprava zeleně, odstranění stromů, úprava terénu apod.) a v rozhledu nebudou žádné překážky ve smyslu příslušné ČSN,
- rozhledové poměry sjezdu budou v souladu s platnou ČSN 736110 (Projektování místních komunikací) – předmětnou akci nesmí být zhoršeny,
- způsobilost připojení ve smyslu výše uvedených podmínek, je třeba zachovat a udržívat po celou dobu existence připojení.

 HRANICE PARCEL
 HRANICE PLOCH
 NOVÁ STEZKA PRO SPOLEČNÝ POHYB CYKLISTŮ A CHODCŮ

Zodpovědný projektant Aneta Jurečková	HIP Ing. Jan Červinka	Vypracoval Ing. Jakub Dufek	ENVIGEST PRO s.r.o. Zdravská 990 592 21 Nové Město na Moravě IČ 28130820 www.envigest.cz tel. +420556616825 envigest@envigest.cz	
Investor: Město Nové Město n. M., Vratislavova nám. 103, 592 31		Město stavby: NN/MN, parcelní č.3054/1, 3054/17, 3044, 3076/5		
Okres: Žďár nad Sázavou		Kraj: Vysočina		
Akce:				
CYKLOSTEZKA VLAVOHVICKÁ, NOVÉ MĚSTO NA MORAVĚ			Formát Datum Stupeň Číslo zakázky	A3 02/2016 DSP 1505
Obseah:	SITUACE ZÁBORU STAVBY		Mřítko 1:2000	Číslo výkresu 01

„Jednako šteta je nepredviđeno izostanak nastanka ili izostanak u općem ili u posebnom slučaju, kao što je slučaj, na primjer, u slučaju nepredviđene cijene. Vrednost prava odstupanja

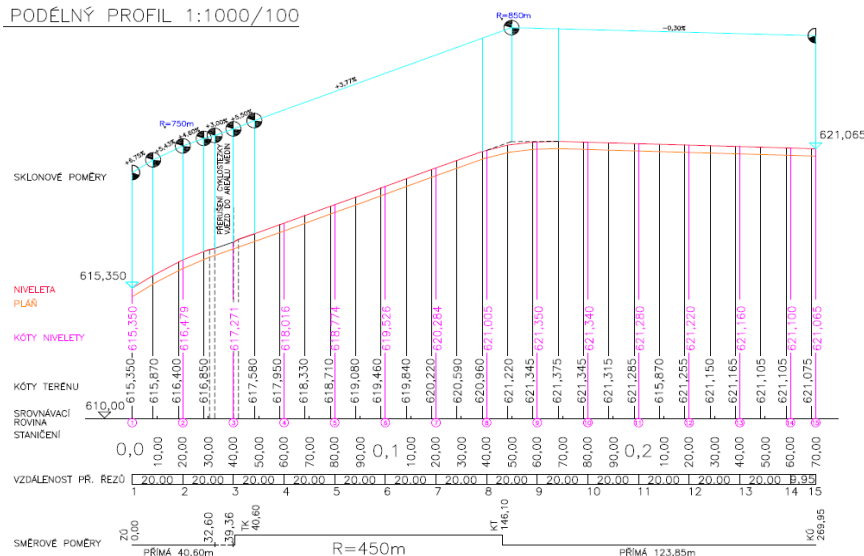
A map of the study area in the city of Novi Sad, Serbia. A red circle highlights the study site, which is located near the city center. The map shows the Danube River (Dunav) flowing through the city, with several islands and bridges. The city center is marked with a red cross. The map also shows the location of the Novi Sad International Airport (Novi Sad, 10 km) and the Novi Sad University (Novi Sad, 10 km).



BOD	Sensitivity	X	Y
0	0.000	6323261.073	1151394.4
1	0.020	6323223.005	1151694.4
2	0.040	6323297.608	1151545.4
4	0.060	6323435.270	1151526.4
5	0.080	6323464.185	1151545.4
6	0.100	6323595.491	1151506.4
7	0.120	6323694.343	1151506.4
8	0.140	6323775.005	1151505.4
9	0.160	6323882.260	1151505.4
10	0.180	6323921.519	1151505.4
11	0.200	6323930.873	1149465.4
12	0.220	6323910.172	1149481.4
13	0.240	6323919.472	1149465.4
14	0.260	632328.774	1149485.4
15	0.280	6323333.385	1149506.4

Zodpovedný projektant	HIP	Vypracoval
Autor záznamov	Ing. Jozef Červenák	Ing. Andrej Štefka
Investor: Mesto Nové Mesto n. R., Veľkobežová ulica, 102, 962 31 Miesto study: Námestie, parcelná č.305A/1, 305B/17, 305C, 305D/5 Oblasť: Záhradník Zlatá Hora		
Faza:	finisť	Revizória
CYKLOSTEZKA VLACHOVICKÁ, NOVÉ MESTO NA MORAVĚ		
Oblasť:	SITUACE	

PODÉLNÝ PROFIL 1:1000/100

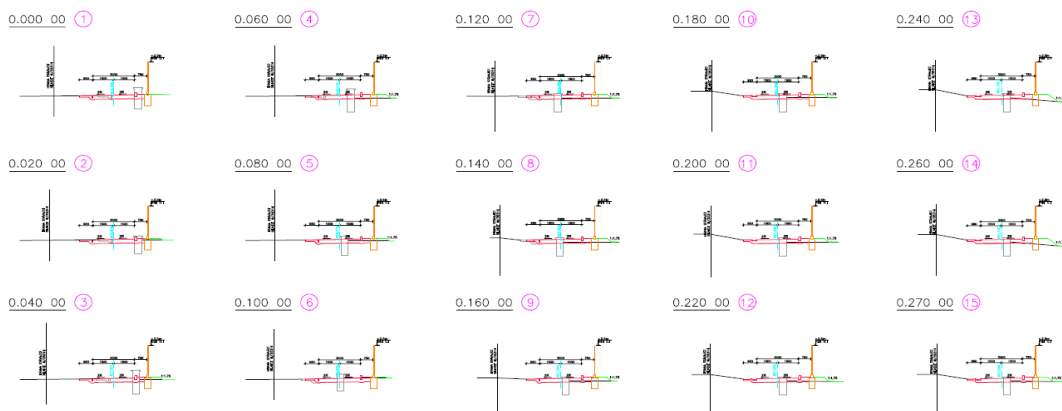


LEGENDA BAREV

— NIVELETA
— PLAN

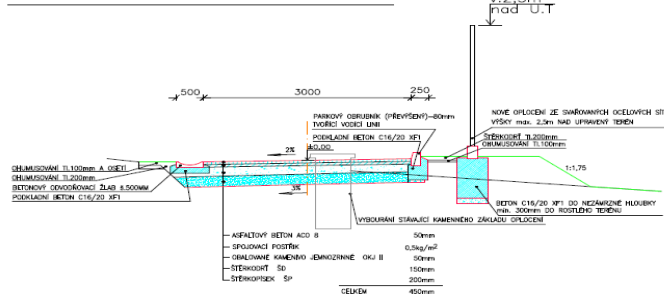
Zodpovědný projektant Anna Jurečková	HP	Vypracoval Ing. Jan Červinka	Ing. Jakub Dufek	ENVIGEST PRO s.r.o.
Investor: Město Nové Město n. M., Vratislavovo nřm. 103, 592 31 Místo stavby: Nřmř. parcelní č.3054/1, 3054/17, 3044, 3076/5				Základní 990 592 31 Nové Město na Moravě IC 20010362 www.envigest.cz
Okres: Žďár nad Sázavou Kraj: Vysočina				tel. +420566810825 envigest@envigest.cz
Alce:				Formát A3+
Období:				Datum 02/2016
Podélný profil				Stupeň DSP
Číslo zakázky				Číslo výkresu 1505
Mřížka				Číslo výkresu 03

Legenda barev: — PŮVODNÍ TERÉN — NOVA STŘEZA PRO SPOLUČNÝ PŮVODNÍ TERÉN A ŽIVOTNÍ — NOVA STŘEZA PRO SPOLUČNÝ PŮVODNÍ TERÉN A ŽIVOTNÍ — STŘEZA PRO SPOLUČNÝ PŮVODNÍ TERÉN A ŽIVOTNÍ — STŘEZA PRO SPOLUČNÝ PŮVODNÍ TERÉN A ŽIVOTNÍ — STŘEZA PRO SPOLUČNÝ PŮVODNÍ TERÉN A ŽIVOTNÍ

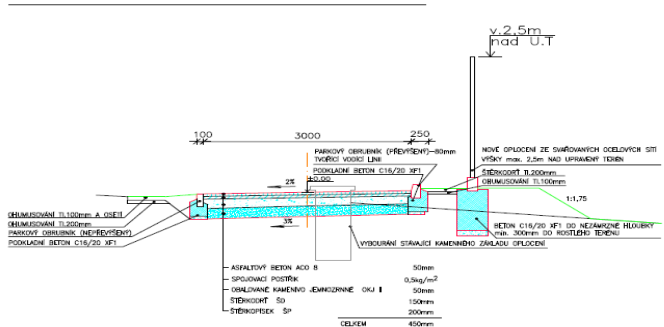


Zodpovědný projektant Anna Jurečková	HP	Vypracoval Ing. Jan Červinka	Ing. Jakub Dufek	ENVIGEST PRO s.r.o.
Investor: Město Nové Město n. M., Vratislavovo nřm. 103, 592 31 Místo stavby: Nřmř. parcelní č.3054/1, 3054/17, 3044, 3076/5				Základní 990 592 31 Nové Město na Moravě IC 20010362 www.envigest.cz
Okres: Žďár nad Sázavou Kraj: Vysočina				tel. +420566810825 envigest@envigest.cz
Alce:				Formát A3
Období:				Datum 02/2016
Podélný profil				Stupeň DSP
Číslo zakázky				Číslo výkresu 1505
Mřížka				Číslo výkresu 04

ÚSEK S BETONOVÝM ODVODŇOVACÍM ŽLABEM



ÚSEK BEZ BETONOVÉHO ODVODŇOVACÍHO ŽLABU



Zodpovědný projektant Anna Jurečková	HP	Vypracoval Ing. Jan Červinka	Ing. Jakub Dufek	ENVIGEST PRO s.r.o.
Investor: Město Nové Město n. M., Vratislavovo nřm. 103, 592 31 Místo stavby: Nřmř. parcelní č.3054/1, 3054/17, 3044, 3076/5				Základní 990 592 31 Nové Město na Moravě IC 20010362 www.envigest.cz
Okres: Žďár nad Sázavou Kraj: Vysočina				tel. +420566810825 envigest@envigest.cz
Alce:				Formát A3
Období:				Datum 02/2016
Podélný profil				Stupeň DSP
Číslo zakázky				Číslo výkresu 1505
Mřížka				Číslo výkresu 05

VZOROVÉ PŘÍČNÉ REZY

Legenda barev: — PŮVODNÍ TERÉN — NOVA STŘEZA PRO SPOLUČNÝ PŮVODNÍ TERÉN A ŽIVOTNÍ — NOVA STŘEZA PRO SPOLUČNÝ PŮVODNÍ TERÉN A ŽIVOTNÍ — STŘEZA PRO SPOLUČNÝ PŮVODNÍ TERÉN A ŽIVOTNÍ — STŘEZA PRO SPOLUČNÝ PŮVODNÍ TERÉN A ŽIVOTNÍ — STŘEZA PRO SPOLUČNÝ PŮVODNÍ TERÉN A ŽIVOTNÍ

